

FPSO Well Testing Services Project Profile



Client: **Petróleos Mexicanos**

Petróleos Mexicanos embarked on an innovative program using dynamically positioned FPSOs for offshore well testing services. This program is enabling PEMEX to process and characterize production, minimize environmental damage, and recover oil and gas where export pipelines or facilities to receive and process fluids are unavailable.

The first contractor, Bourbon Offshore, equipped its *Bourbon Opale* extended well test vessel with DeepFlex pipe in January 2007 and has used it continuously to conduct three to four well tests per week in the Gulf of Mexico.

Designed to accommodate 5,000-psi operating pressure, this composite pipe has been subjected to frequent reeling and unreeling – demonstrating its excellent fatigue characteristics – and it has provided excellent service in the ocean environment. Additionally, because it is much easier to manipulate than steel pipe, this lightweight structure has improved the safety of operations and vessel stability.

Encouraged by the successful deployment of DeepFlex pipe on the *Bourbon Opale*, another contractor in the Gulf, Aries Offshore Service AS, had two 4-in, 5,000-psi pipes delivered in 2008 for its *Aries Swan* well test vessel.



DeepFlex pipe being loaded onto the Bourbon Opale



DeepFlex pipe flowing produced fluids from a production platform to the Bourbon Opale in a well test



DeepFlex pipe onboard the Aries Swan

www.deepflex.com

3350 Rogerdale, Suite 200 • Houston, Texas 77042 • phone: 713-334-1500 • fax: 713-334-1506 • e-mail: info@deepflex.com

© 2008 DeepFlex Inc. All rights reserved.

Perfil de Projeto – Serviço de Teste de Poços em FPSO



Ciente: Petróleos Mexicanos

Petróleos Mexicanos deu iniciativa a um programa inovador usando FPSOs dinamicamente posicionados para serviços de testes de poços em alto mar. Este programa está permitindo a PEMEX a processar e caracterizar a produção, minimizar danos ao meio ambiente, e de extrair o óleo e gás onde dutos de exportação ou infra-estruturar para receber os produtos processados não estejam disponíveis.

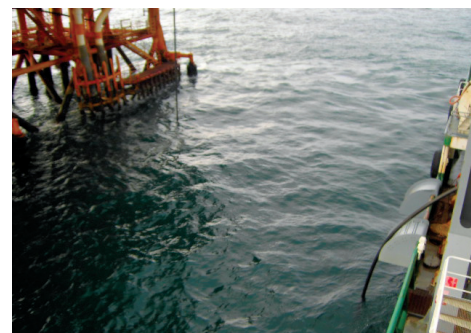
O primeiro contratante, Bourbon Offshore, equipou sua embarcação de teste de poço extensivo, o *Bourbon Opale*, com um duto flexível da DeepFlex em janeiro 2007 a qual usa continuamente para conduzir três a quatro testes de poço por semana no Golfo do México.

Projetada para 5.000 psi de pressão operacional, esta tubulação composta é sujeitada ao enrolar e desenrolar freqüente – demonstrando suas excelentes características contra fadiga – e tem proporcionado um excelente serviço no ambiente oceânico. Adicionalmente, por ser muito mais fácil de manusear do que a tubulação de aço, esta estrutura leviana melhorou a segurança das operações e a estabilidade da embarcação.

Empolgado com o bom desempenho do duto da DeepFlex no *Bourbon Opale*, um outro contratante no Golfo do México, a Aries Offshore Service AS, recebeu dois dutos de 4 polegadas e 5.000 psi entregues em 2008 para sua embarcação do teste do poço a *Aries Swan*.



Duto da DeepFlex sendo carregado no Bourbon Opale



Duto da DeepFlex produzindo fluidos entre uma plataforma de produção e a Bourbon Opale durante um teste de poço



Duto da DeepFlex a bordo do Aries Swan